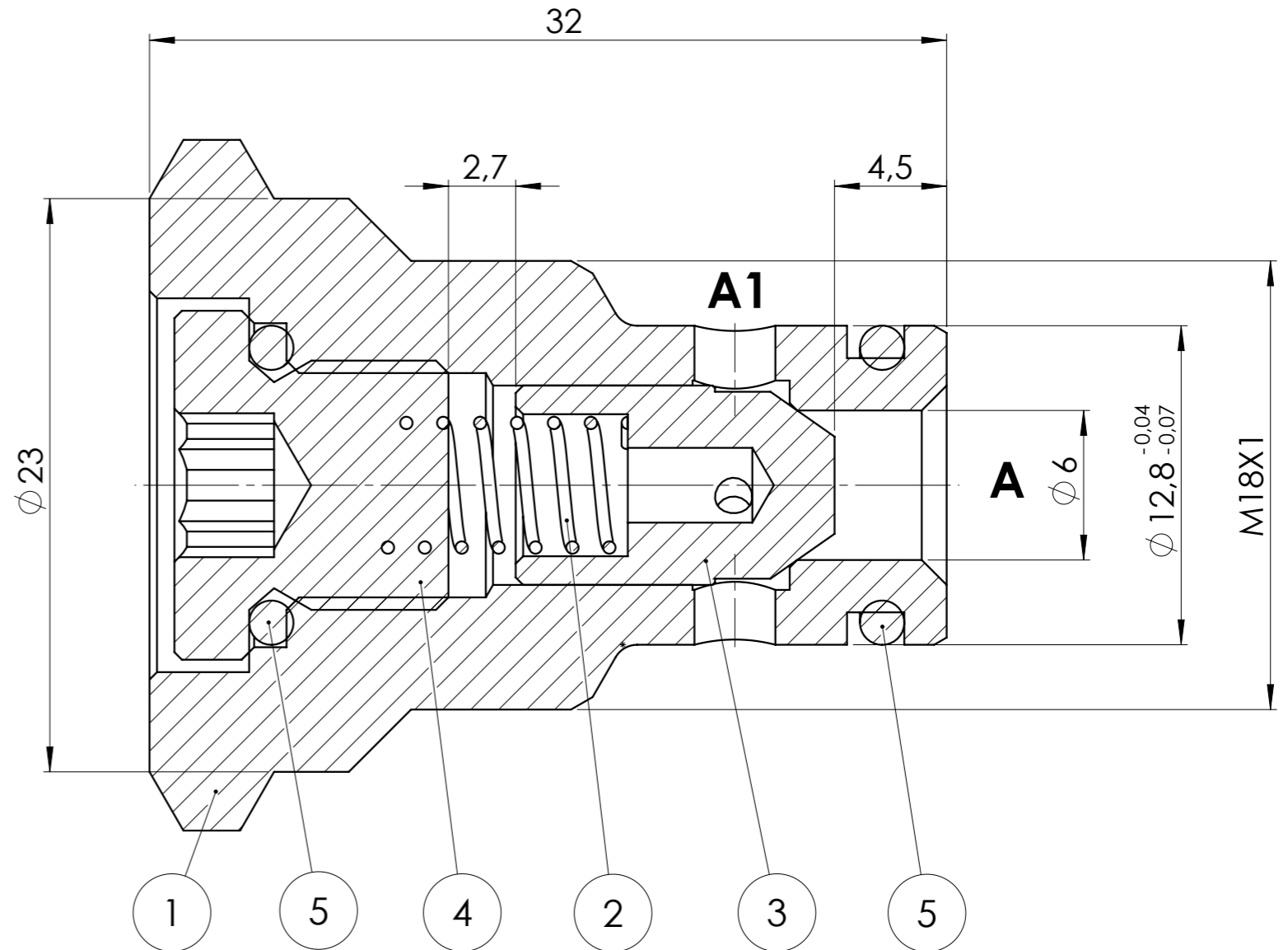
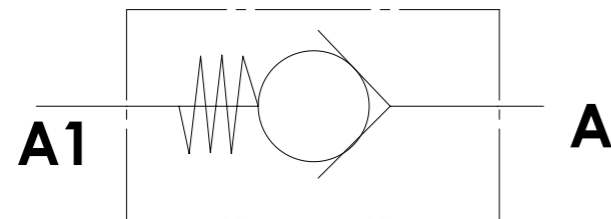


SEZIONE A-A



Schema idraulico
Hydraulic circuit



MAIN FEATURES:

- max. flow.: 40 l/min;
- max. pressure: 250 bar;
- cracking pressure: 0.5 bar;
- body in zinc plated steel, poppet in hardened steel.

N°	Codice / Code	Denominazione / Name	Q.tà / Q.ty	Coppia di serr. / Installation Torque (Nm)
1	10.035.0251.0	Corpo FPR C SP 1L	1	
2	10.095.0084.0	Molla per VU4	1	
3	10.065.0018.0	Ritegno per valvola VU 4	1	
4	90.007.0013.0	Tappo TCEIR M10X1.00 ZB	1	
5	90.035.0014.0	O-ring 1.78X09.25 2037 90SH NBR	2	

PESO:50.05 g

01	21/01/2013	Rimodellato e rinominato disegno	Cucchi Alberto		
I.M.	DATA	DESCRIZIONE MODIFICA	FIRMA		
PER DIMENSIONI LINEARI SENZA INDICAZIONE DI TOLLERANZA SEGUIRE LA PRESENTE TABELLA	Da 120 fino a 400 mm	±0.2	DENOMINAZIONE FPDC SP-1L GRUPPO VALV. SPECIALI MATERIALE	CODICE FX08301L01 DISEGNATO Alberto Cucchi CONTROLLATO	I.M. 01
	Da 30 fino a 120 mm	±0.15			
	Da 6 fino a 30 mm	±0.1	FORMATO A3	TRATTAMENTO TERMICO PROTEZIONE SUPERFICIALE SCALA 4:1 DATA 22/01/2013	
	Da 3 fino a 6 mm	±0.05			
	Da 0.5 fino a 3 mm	±0.05			
FLUID-PRESS S.p.A. ALBINEA (RE) - ITALY		DOCUMENTO RISERVATO A TERMINI DI LEGGE			